

Domácí úkol z HN – 1. ročník**Jméno a příjmení.....**

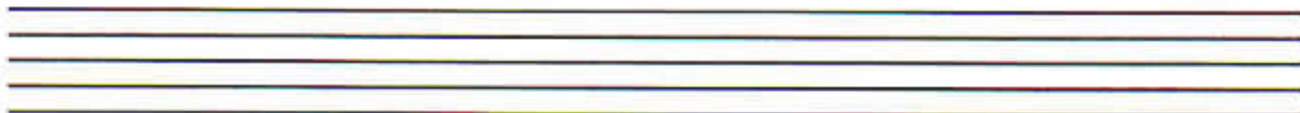
1) Co k sobě patří? Spoj:

Tón	cokoli, co slyším
Síla tónu	vysoké x nízké
Zvuk	klavír x saxofon
Délka tónu	silné x slabé
Výška tónu	hudební zvuk
Barva tónu	krátké x dlouhé

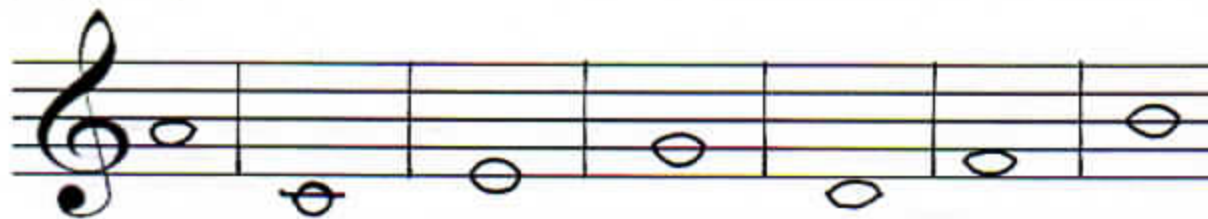
2) Rozřaď hudební a nehudební zvuky do jednotlivých sloupečků:

Hudební zvuky	Nehudební zvuky	Vyber z nabídky
		Hrom Triangl Traktor Vitr Klarinet Bublání potoka Kytara

3) Do notové osnovy napiš houslový klíč, notu celou, půlovou a čtvrt'ovou



4) Napiš názvy not:



5) Do cvičení doplň taktové čáry a poté vymysli své cvičení v libovolném taktu:

