

Závěrečný test z hudební nauky – 1. ročník

1) Vyjmenuj 4 vlastnosti tónů:

.....

2) Do notové osnovy napiš:

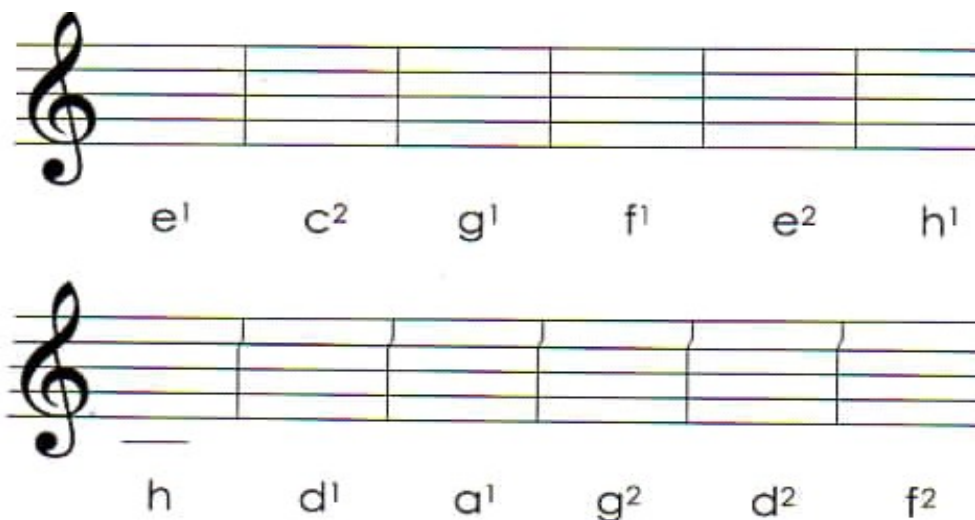


houslový klíč notu a pomlku celou notu a pomlku čtvrt'ovou notu a pomlku osminovou

3) Dopln' taktové čáry do rytmických cvičení:

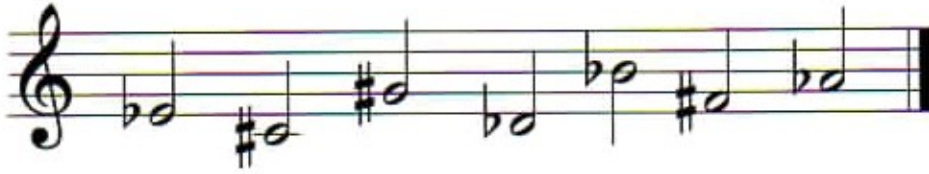


4) Napiš názvy not:



OTOČ →

5) Napiš názvy not:



6) Spoj, co k sobě patří:

Repetice	1., 3. a 5. tón ve stupnici
Křížek	krátce
Trojzvuk	snižuje notu o půltón
Staccato	silně
Stupnice	slabě
Béčko	opakování
Forte	první závěr
Prima volta	zvyšuje notu o půltón
Piano	řada 8 tónů jdoucích za sebou