

Pracovní list

Kvíz Antonín Dvořák

1) Kdy Antonín Dvořák žil?

a) 1824 – 1884

b) 1874 – 1935

c) 1841 – 1904

2) Narodil se v obci:

a) Křečovice

b) Nelahozeves

c) Hukvaldy

3) Jeho tatínek byl povoláním:

a) řezník

b) sládek

c) učitel

4) Ve které zemi Dvořák určitý čas žil a pracoval?

a) ve Velké Británii

b) v USA

c) v Německu

5) Jaký je správný název Dvořákovy 9. symfonie?

a) Novosvětská

b) Osudová

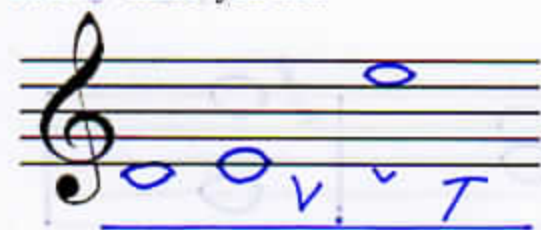
c) Pastorální

6) Rozřaď Dvořákova díla do jednotlivých sloupečků:

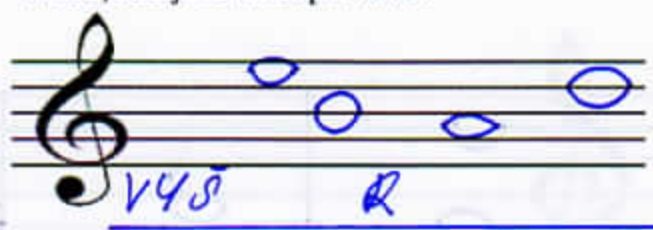
Opery	Pro orchestr	Klavírní tvorba	Písně	Vyber z nabídky
				9 symfonií Lístky do památníku Čert a Káča Slovanské tance Moravské dvojzpěvy Jakobín Rusalka

7) Vylušti údaje z Dvořákova života:

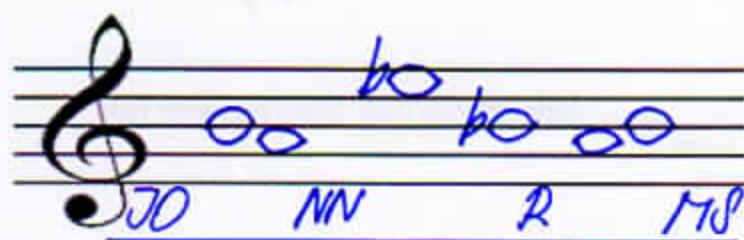
Počet Dvořákových dětí:



Místo, kde je Dvořák pochován



Jméno německého skladatele a Dvořákova přítele



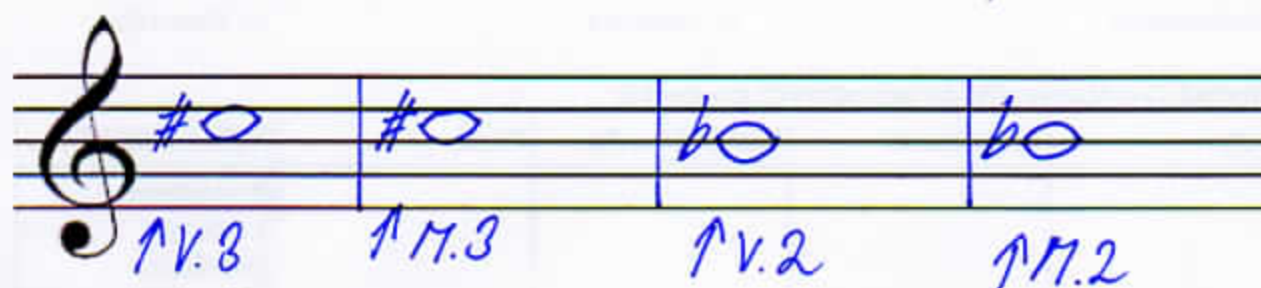
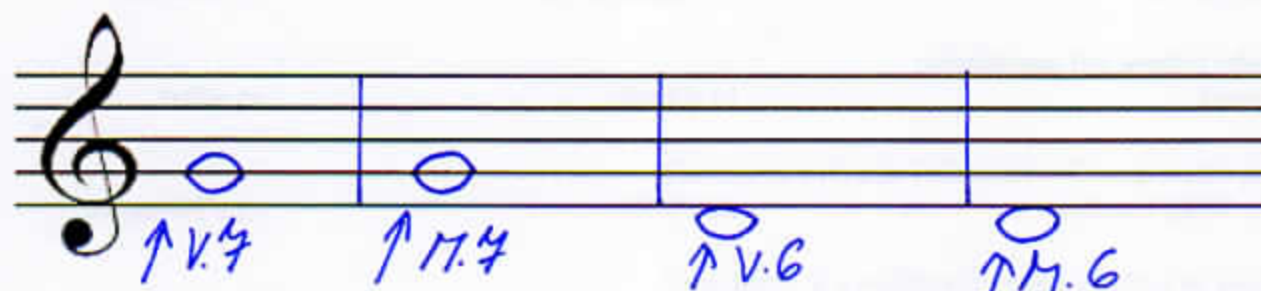
Jméno skladatele a Dvořákova zetě



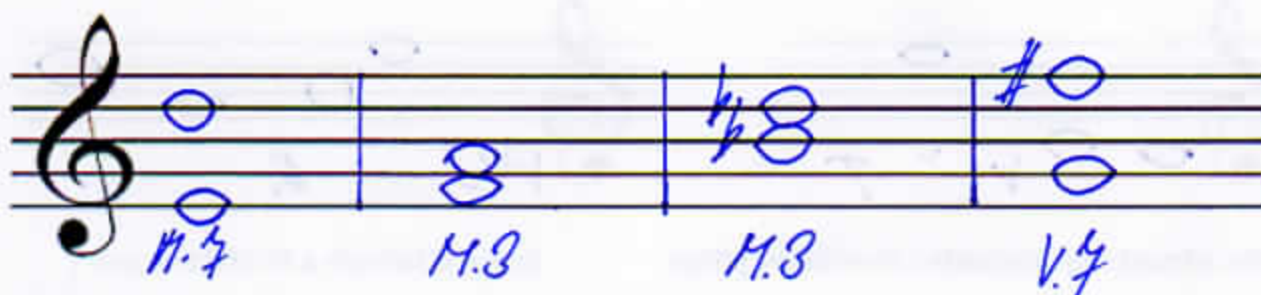
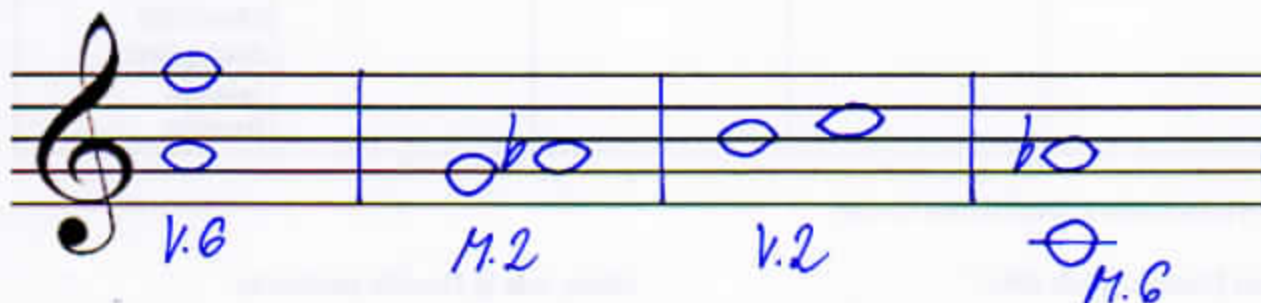
otoč →

Velké a malé intervaly

K zadanému tónu doplň vrchní interval:



Oprav chyby:



Doplň chybějící údaje do věty:

Malé vzniknou velkých intervalů. Malé intervaly tedy mohou být sekunda,, sexta,

Co nepatří do řady?

Kvarta kvinta tercie októva prima